

KM/FM 130/160

Køle- / frostgondol



- Stort rumindhold
- Salgsfremmende varepræsentation
- Opdeling med endesektion
- 2 fenderlister
- Indstillelig bund i kølegondol
- Isoleret med miljøvenligt polyurethanskum, CFC- og HCFC-frit

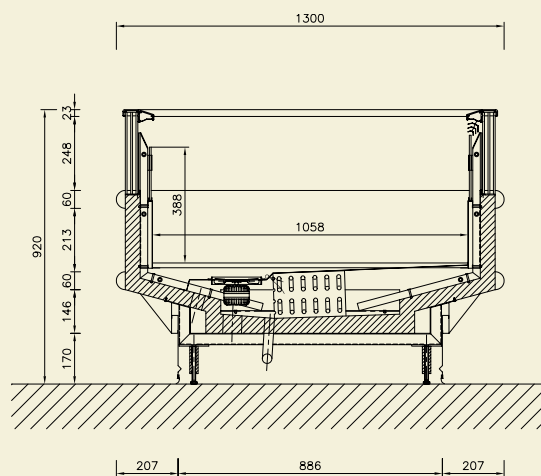


Knudsen Køling A/S

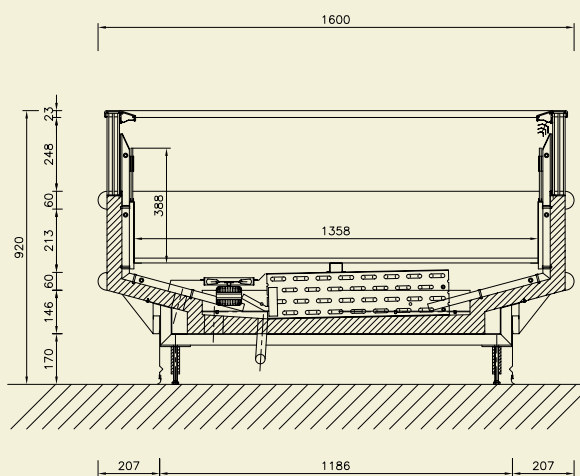
Sandvadsvej 5 · DK-4600 Køge · TLF. +45 56 64 63 63 · Fax +45 56 64 63 64

k-k@knudsen-k.dk · www.knudsenkoling.dk

KØLE- / FROSTGONDOL



KM/FM 130



KM/FM 160

SPECIFIKATIONER FOR TYPE KM/FM 130/160

Type KM/FM	130	160
Sektionslængde cm	250/375	250/375
Sektionsbredde cm	130	160
Sektionshøjde m	92	92
Tillæg pr. gavl cm	8	8
Rumindhold liter	1026/1540	1317/1976
Kølet areal m ²	2,65/4,0	3,4/5,1
Temp. område køl °C	0 - +5	0 - +5
Temp. område frost °C	-18 - -23	-18 - -23

Materialer: Udvendige og indvendige flader samt bundplader udført i varmgalvaniseret lakeret stålplade (synlige indvendige flader hvidlakerede). 3-lags termoglas kanter. Plastfenderlister - grå eller sort.

Kølesystem: Tvungen luftcirkulation. Automatisk afrimning. Frostsektioner med elafrimning. Indbygget termostat og alarmfunktion.

Isolering: Miljøvenligt polyurethanskum, CFC- og HCFC frit.

Ekstraudstyr: Sektionsopdeling som endemontre. Akrylskillerum. Trådskillegitre. Enkelt overhylde. Justerbar bundplade på FM. Omskifter på endesektion fra frost til køl. Rustfri karm og fenderlister. Danfoss Adap-Kool eller energisparesystemet ESS.